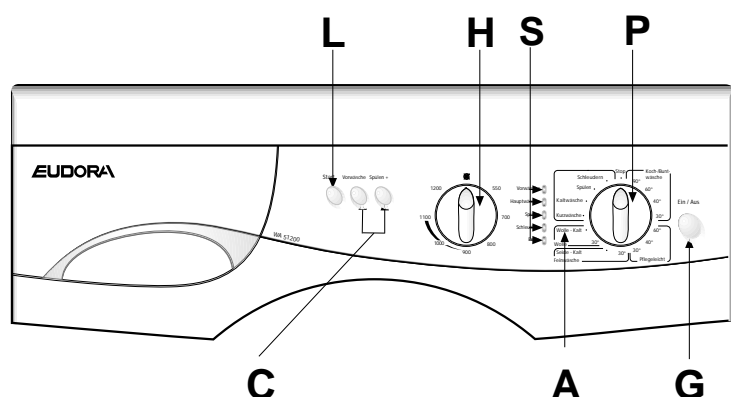


HAUPTFUNKTIONEN DES WASCHAUTOMATEN

1



- A Programmtabelle
- C Sonderfunktionstasten
- G Einschalttaste
- H Drehknopf Schleuderwahl
- L Starttaste
- P Programm- und Temperaturschalter
- S Led zur Anzeige des aktuellen Programmschritts

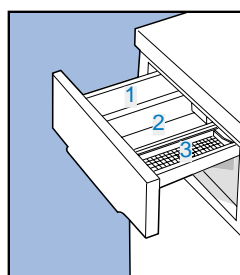
GEBRAUCH DER MASCHINE

1. Die Wäsche in die Trommel legen.
Achtung: Es ist verboten, die Waschmaschine übermäßig zu befüllen. Vom Waschen von Wäsche, die eine große Menge Wasser absorbiert, wird abgeraten (z.B. Teppiche).
2. Das Waschpulver mit gebremster Schaumentwicklung und den Weichspüler für Waschautomaten in die entsprechenden Kammern der Waschmittelschublade füllen (siehe "**WASCHMITTELSCHUBLADE**").
3. Die Waschmittelschublade schließen; darauf achten, sie während des Maschinenbetriebes nicht herauszuziehen, weil sonst Wasser austreten könnte.
4. Die Einschalttaste (**G**) drücken; die Led für die Anzeige des zuletzt eingestellten Programms leuchtet auf.
5. Durch Drehen des Programmschalters (**P**) das für die jeweilige Gewebeart geeignete Programm und die Temperatur einstellen (siehe: "**PROGRAMMTABELLE**").
6. Die gewünschte Schleuderdrehzahl durch Drehen des Drehknopfes (H) einstellen (siehe "**SCHLEUDERWAHL**").
7. Die gewünschten Funktionstasten (**C**) drücken (siehe "**SONDERFUNKTIONEN**"). Gedrückte Tasten leuchten auf.
8. Die Taste (**L**) drücken, um den Waschzyklus zu beginnen (siehe "**STARTTASTE**")

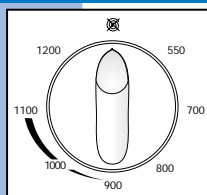
▼ WASCHMITTELSCHUBLADE


Funktion der Waschmittelkammern:

1. Waschmittel für Vorwäsche
2. Waschmittel für Hauptwäsche
3. Weichspüler



▼ SCHLEUDERWAHL:



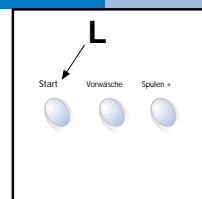
Die Maschine verfügt über zahlreiche Schleudervarianten, die vor dem Waschgang programmspezifisch eingestellt werden können. Für die Änderung der Schleuderdrehzahl genügt es, den Drehknopf (H) soweit zu drehen, bis der gewünschte Wert erreicht wird; Soll nicht geschleudert werden, muss der Drehknopf beim Symbol  positioniert werden.

Unwuchtkontrolle beim Schleudern:

Diese Waschmaschine ist mit einem speziellen Elektroniksteuersystem für eine korrekte Verteilung der Wäsche ausgestattet. Das System bewirkt, dass die Wäsche vor jedem Schleudergang möglichst gleichmäßig in der Trommel verteilt wird. Bei ungleichmäßiger Verteilung der Wäsche wird die Schleuderdrehzahl aus Sicherheitsgründen reduziert bzw. bei großer Unwucht überhaupt nicht geschleudert.

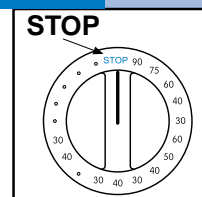
▼ STARTTASTE:

Nach Programmwahl beginnt die Maschine bei Druck dieser Taste den Waschzyklus. Die Taste (L) leuchtet auf und zeigt an, dass der Waschgang begonnen hat.



▼ "STOP" AM PROGRAMMSCHALTER:

Die Stopfunktion dient zur Rückstellung der Waschmaschine. Möchte man aus irgendeinem Grund den Waschzyklus ändern oder nachträglich Wäsche in die Trommel einlegen, genügt es, den Programmschalter auf "STOP" zu positionieren (die Starttaste beginnt zu blinken) und den Schalter auf das neue Programm einzustellen; dann die Taste "START" drücken.



N.B. nach diesem Vorgang kontrollieren, ob noch Waschmittel in den entsprechenden Kammern vorhanden ist und gegebenenfalls hinzufügen.

Achtung!! Wir empfehlen diese Funktion nur falls unbedingt erforderlich zu verwenden und sofern das rückzustellende Programm nicht länger als 3 Minuten gedauert hat. Bevor nach einer Rückstellung das Einfüllfenster geöffnet werden kann, sind 2 Minuten bis zur Entriegelung abzuwarten.

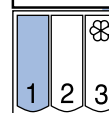
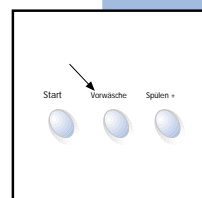
SONDERFUNKTIONEN

▼ VORWÄSCHE:

Ein Druck auf diese Taste ermöglicht ein kurzes Waschprogramm bei einer Höchsttemperatur von 40°C.

Diese Funktion kann nur bei den Programmen "BAUMWOLLE" und "PFLEGELEICHT" gewählt werden.

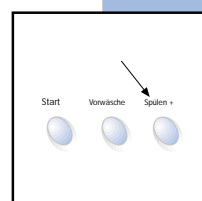
N.B. Bei Verwendung dieser Sonderfunktion muss das Waschmittel auch in die Kammer für Vorwäsche eingefüllt werden



▼ SPÜLEN +:

Die Konzeption dieser Waschmaschine sorgt für sparsamsten Umgang mit Wasser.

Bei Gegenden mit sehr weichem Wasser oder falls bei Zyklusende Waschmittelrückstände zu bemerken sind, kann mit Hilfe dieser Taste ein zusätzlicher Spülgang durchgeführt werden.



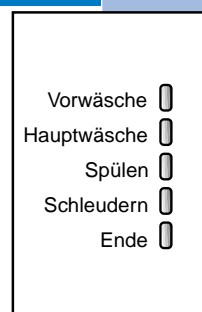
N. B. Die Verwendung der Sonderfunktionen hängt vom gewählten Waschprogramm ab, d.h., wenn die Funktion beim entsprechenden Programm nicht möglich ist, kann die Taste nicht aktiviert werden (siehe **PROGRAMMTABELLE**).

▼ KONTROLLE DER WASCHPHASEN :

Die seitliche Abbildung zeigt die 5 Hauptfunktionen eines Waschprogramms: **VORWÄSCHE; HAUPTWÄSCHE; SPÜLEN; SCHLEUDERN; ENDE**.

Jede dieser Funktionen wird während des Waschgangs von einer Led angezeigt, um jederzeit erkennen zu können, welcher Schritt des Waschprogramms gerade abläuft. Bei Schleuderende leuchtet die entsprechende Led für circa 2 Minuten auf, was dem Zeitraum entspricht, der zum Öffnen des Einfüllfensters erforderlich ist. An dieser Stelle leuchtet die Led "ENDE" auf.

Nun die Ein-/Ausschalttaste drücken, das Einfüllfenster öffnen und die Wäsche entnehmen.



PROGRAMM-SCHALTER	WASCHTEMPERATUR	WASCH-SYMBOL	GEWEBEART	Waschmittelkammern	Schleuderdrehzahl	BETÄTIGTE TASTEN	
						Vorwäsche	Spülen +
Koch/Buntwäsche	90°		Stark verschmutzte Weißwäsche aus Baumwolle mit eventuellen organischen Flecken.		Max	<input checked="" type="radio"/>	<input checked="" type="radio"/>
Koch/Buntwäsche	75°		Für Bettwäsche, Oberhemden, Tischwäsche und Handtücher aus strapazierfähigem Gewebe, stark verschmutzt		Max	<input checked="" type="radio"/>	<input checked="" type="radio"/>
Koch/Buntwäsche *	60°		Für Oberhemden, Tischwäsche und Handtücher aus strapazierfähigem Gewebe, normal verschmutzt		Max	<input checked="" type="radio"/>	<input checked="" type="radio"/>
Koch/Buntwäsche	40°		Strapazierfähige Weiß- und Buntwäsche, stark verschmutzt		Max	<input checked="" type="radio"/>	<input checked="" type="radio"/>
Koch/Buntwäsche	30°		Nicht farbechte Gewebe, leicht verschmutzt		Max	<input checked="" type="radio"/>	<input checked="" type="radio"/>
Pflegeleicht	60°		Farbechte Synthetikgewebe, stark verschmutzt		800	<input checked="" type="radio"/>	<input checked="" type="radio"/>
Pflegeleicht	50°		Farbechte Synthetikgewebe, normal verschmutzt		800	<input checked="" type="radio"/>	<input checked="" type="radio"/>
Pflegeleicht	40°		Nicht farbechte Synthetikgewebe, wenig verschmutzt		800	<input checked="" type="radio"/>	<input checked="" type="radio"/>
Pflegeleicht	30°		Nicht farbechte Synthetikgewebe, wenig verschmutzt		800	<input checked="" type="radio"/>	<input checked="" type="radio"/>
Feinwäsche	40°		Empfindliche Gewebe aus Baumwolle, Viskose und Mischgewebe		500	<input type="radio"/>	<input type="radio"/>
Feinwäsche	30°		Empfindliche Gewebe aus Baumwolle, Viskose und Mischgewebe		500	<input type="radio"/>	<input type="radio"/>
Feinwäsche	KALT	—	Seide und empfindliche Mischgewebe		500	<input type="radio"/>	<input type="radio"/>
Wolle	40°		Waschmaschinenfeste Wolle		800	<input type="radio"/>	<input type="radio"/>
Wolle	30°		Waschmaschinenfeste Wolle		800	<input type="radio"/>	<input type="radio"/>
Wolle	KALT	—	Waschmaschinenfeste Wolle		800	<input type="radio"/>	<input type="radio"/>
Handwäsche	30°		Seide und Gardinen		800	<input type="radio"/>	<input type="radio"/>

1 WAHLWEISE MIT GEDRÜCKTER TASTE FÜR VORWÄSCHE

AKTIVIERTE FUNKTION DEAKTIVIERTE FUNKTION

* Bezugsprogramm für die Energieklassifizierung in Übereinstimmung mit der Norm EN 60456

PROGRAMM-SCHALTER	WASCHTEMPERATUR	WASCH-SYMBOL	GEWEBEART	Waschmittelkammern	Schleuderdrehzahl	BETÄTIGTE TASTEN	
						Vorwäsche	Spülen +
Kurzwäsche	40°		Dieses Programm ermöglicht das Waschen von wenig verschmutzter Wäsche in 40 Minuten bei einer Temperatur von max. 40°		Max	<input type="radio"/>	<input type="radio"/>
Spülen	—	—	Zum Spülen und Auffrischen von Wäsche		Max	<input type="radio"/>	<input checked="" type="radio"/>
Abpumpen und schleudern	—	—	Abpumpen und Endschleudern	—	Max	<input type="radio"/>	<input type="radio"/>

AKTIVIERTE FUNKTION DEAKTIVIERTE FUNKTION

MENGENAUTOMATIKSYSTEM

Die elektronische Waschmaschine ist mit einem speziellen System ausgestattet, das die Wäschemenge automatisch erkennt, die Wassermenge darauf abstimmt und die Waschdauer verkürzt, wodurch Wasser, Zeit und Energie gespart werden. Wird weniger Wäsche als die maximal empfohlene Wäschemenge in die Trommel gegeben (siehe Tabelle „Technische Charakteristiken“), verringert sich die verwendete Wassermenge um 2 Liter pro Kilogramm weniger Wäsche.

N.B. Diese Funktion ist nur bei Baumwollprogrammen aktiv.

Das Programm "Wollzyklus" dieser Waschmaschine wurde von „Woolmark“ zum Waschen von Kleidungsstücken aus Wolle der Marken „The Woolmark Company“, die das Pflegekennzeichen „in der Maschine waschbar“ tragen, anerkannt. Die Anweisungen auf der Pflegeetikette am Kleidungsstück sowie die vom Hersteller der Waschmaschine gegebenen Anleitungen beachten.

TECHNISCHE CHARAKTERISTIKEN

Abmessungen:	Breite 59,5 cm - Höhe 85 cm - Tiefe 53 cm
Maximal empfohlene wäschemenge beim Waschen:*	Wäschemenge beim Waschen: Baumwolle 5 kg – Synthetik 2,5 kg – Wolle 1 kg
Maximale Schleuderdrehzahl:	1200 Upm
Wasserdruck	min. 0,05 MPa - max. 1 MPa
Max. Leistungsaufnahme/ Stromanschluss	siehe Typenschild

* Um eine korrekte Verteilung der Wäsche in der Trommel zu gewährleisten und zu starke Vibrationen während des Schleuderns zu vermeiden, sollte die eingelegte Wäschemenge nicht weniger als 1 kg betragen.